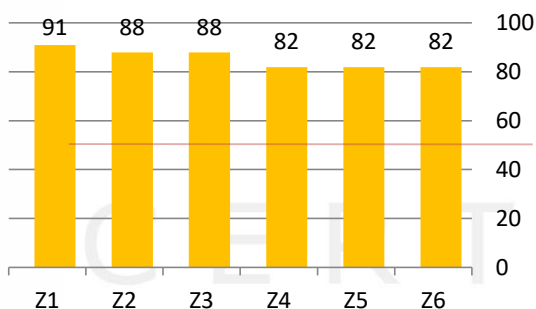


Výsledky počítačovej diagnostiky študijno-profesijných predpokladov

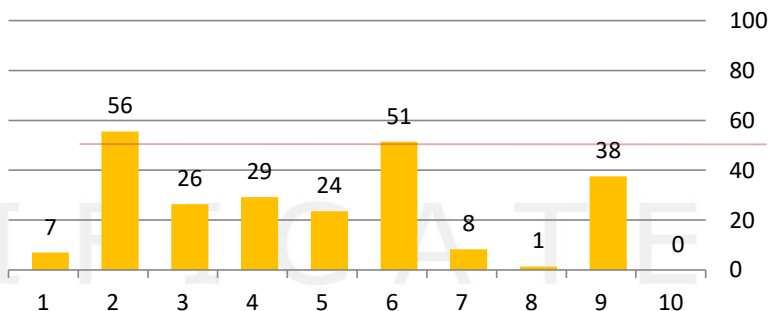
Jan Novotný - VZOR

Modul: A

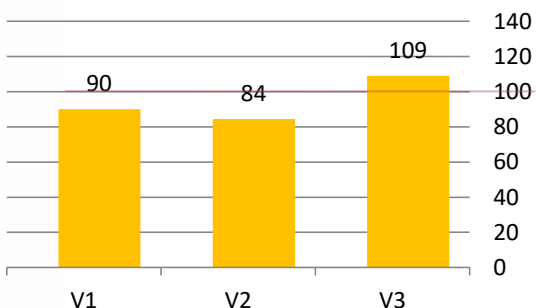
A – Zájmy žiaka (klienta) (%)



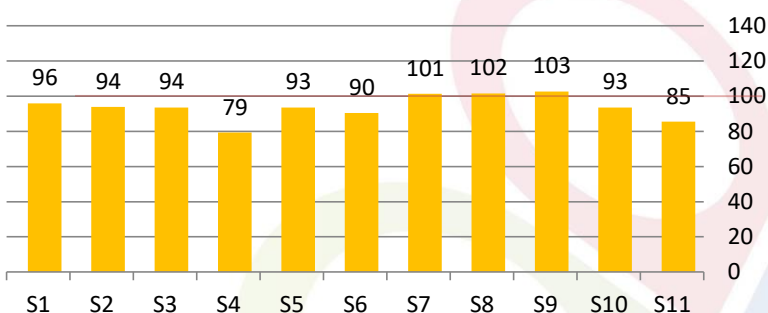
B – Profesionálne zameranie (základná hodnota je 50 %)



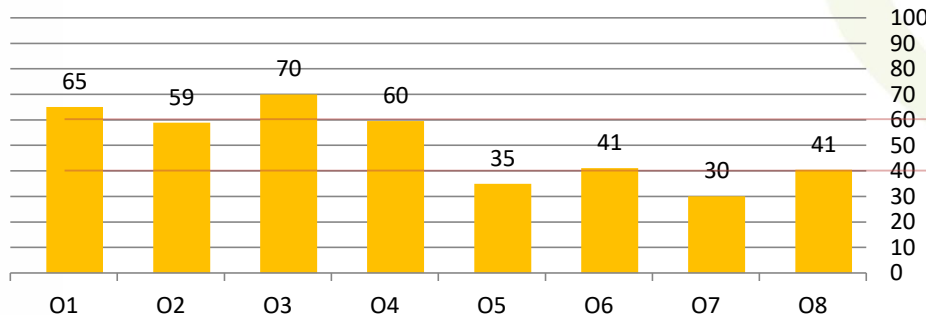
C – Testy vedomostí (priemer 100)



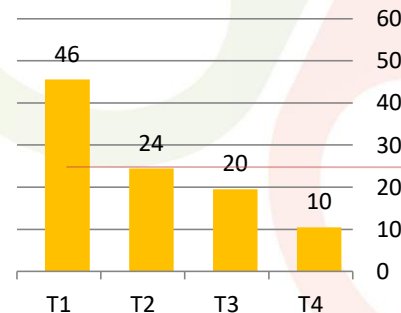
D – Výkonové faktory – schopnosti (priemer 100)



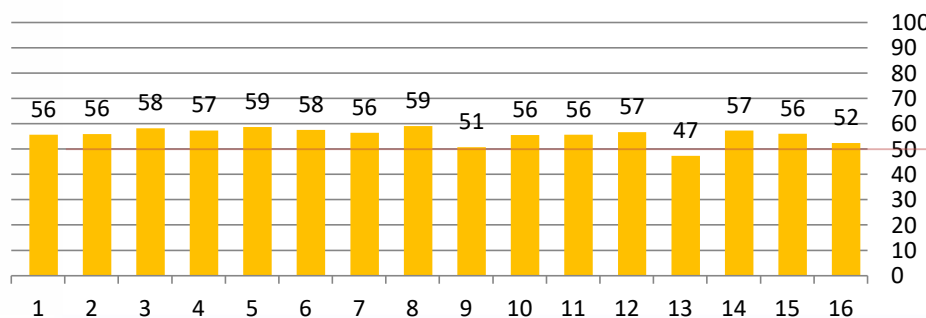
E – Vlastnosti osobnosti (priemer 40 – 60 %)



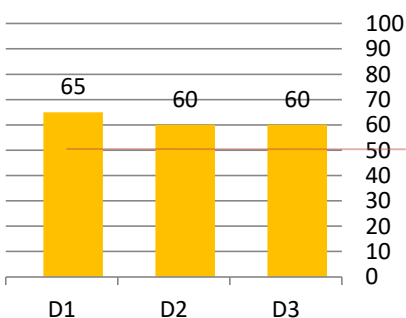
F – Typ osobnosti (priemer 25 %)



G – Profesijné predpoklady pre zamerania (zákl. hodnota je 50 %)



H – Odporúčané odbory (%)



Manuál profesijnej diagnostiky

Jan Novotný - VZOR

Modul: A

A – Zájmy žiaka (klienta) (%)

Na odporúčanie a zaradenie je základná norma 50 %

kondičný masér
pracovník sociálnej starostlivosti – opatrovateľ
herec
zdravotník
vychovávateľ
tanečník

C – Testy vedomostí

(priemer 100)

V1 – Materinský jazyk
V2 – Matematika
V3 – Všeobecné vedomosti

E – Vlastnosti osobnosti

(priemer 40 – 60 %)

O1 – Praktickosť	O5 – Emocionálnosť
O2 – Živosť	O6 – Duševná vyrovnanosť
O3 – Dominancia	O7 – Pasivita
O4 – Spoľahlivosť	O8 – Samostatnosť

G – Profesionálne predpoklady pre zameranie

(Základná hodnota je 50 %)

1. Literárny	9. Výskumný
2. Jazykový	10. Praktický
3. Tvorivý	11. Administratívny
4. Umelecký	12. Podnikateľský
5. Výchovný	13. Prírodovedno-botanický
6. Zdravotno-sociálny	14. Prírodovedno-zoologický
7. Fyzicky pracujúci	15. Technický
8. Duševne pracujúci	16. Služby

B – Profesionálne zameranie

(základná hodnota je 50 %)

1. Administratívne	6. Sociálne a spoločenské
2. Tvorivé a umelecké	7. Výkonné
3. Literárno-jazykové	8. Podnikateľské
4. Praktické	9. Prírodovedné
5. Výskumné	10. Technické

D – Výkonové faktory - schopnosti

(priemer 100)

S1 – Verbálna logika	S7 – Analytické schopnosti
S2 – Numerická logika	S8 – Pamäťové schopnosti
S3 – Percepčná logika	S9 – Reakcia
S4 – Priestorová predstavivosť	S10 – Koncentrácia
S5 – Technické schopnosti	S11 – Koordinácia
S6 – Bystrosť	

F – Typ osobnosti

(priemer 25%)

T1 – Sangvinik
T2 – Cholerik
T3 – Flegmatik
T4 – Melancholik

H – Centrum odporúčané odbory

Na odporúčanie a zaradenie je základná norma 50 %

D1 - 76 Učiteľstvo
3V
sociálno-výchovný pracovník
D2 - 53 Zdravotnícke odbory vzdelávania na SZŠ
3V
zdravotnícky asistent
D3 - 76 Učiteľstvo
3V
učiteľstvo pre materské školy a vychovávateľstvo



Dôverné!
Chrániť pred zneužitím!

Spracované programom:

C O M D I - RCV s.r.o.

Dňa: 01.01.2019 10:00

Podpis poverenej osoby

Strana 2/2