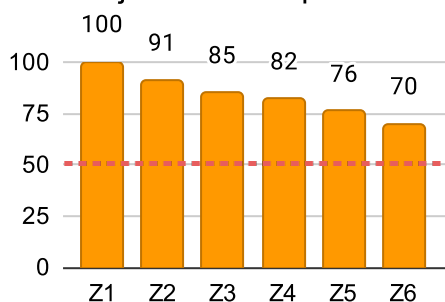


Výsledky profesní diagnostiky

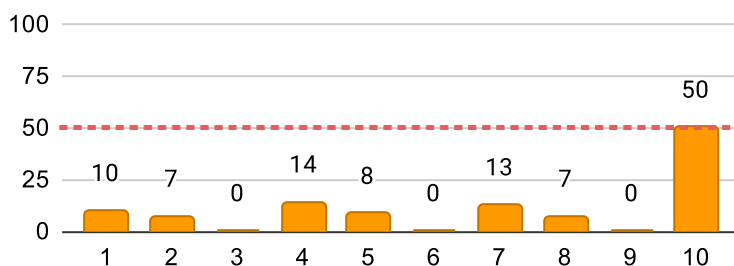
Jméno (jiná identita)

Modul A

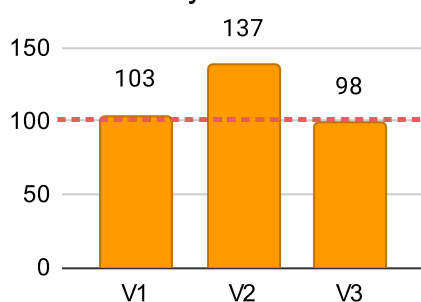
A. Zájem klienta o profesi



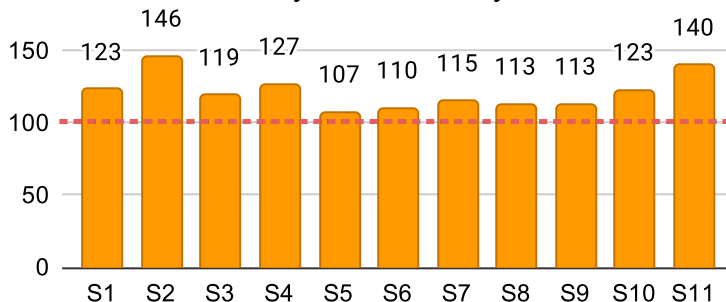
B. Profesní orientace



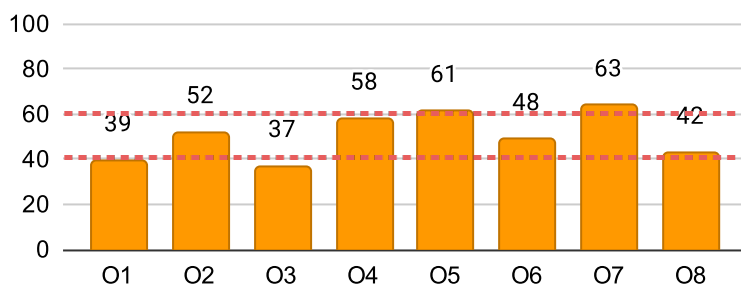
C. Testy vědomostí



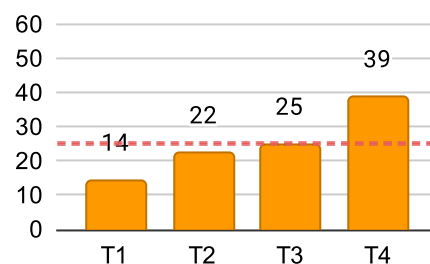
D. Výkonové faktory



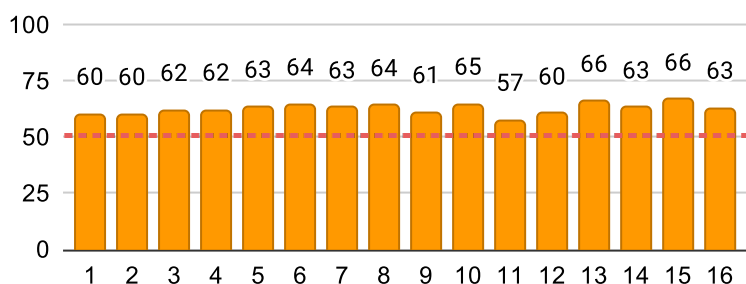
E. Vlastnosti osobnosti



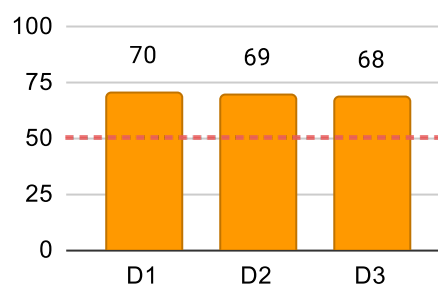
F. Typ osobnosti



G. Profesní předpoklady zaměření



H. Doporučené obory



Jméno (jiná identita)

A. Zájem klienta o profesi

(Pro doporučení a zařazení je základní norma 50 %)

- Z1 - programátor
- Z2 - servisní počítačový technik
- Z3 - pracovník ve stavebnictví
- Z4 - stavební technik
- Z5 - montér a seřizovač strojů a zařízení
- Z6 - mechatronik

C. Testy vědomostí

(Průměr je 100 bodů)

- V1 - Mateřský jazyk
- V2 - Matematika
- V3 - Všeobecné znalosti

E. Vlastnosti osobnosti

(Průměr je mezi 40 - 60 %)

- | | |
|-------------------|------------------------|
| O1 - Praktičnost | O5 - Emocionálnost |
| O2 - Živost | O6 - Duševní klid |
| O3 - Dominance | O7 - Sociální pasivita |
| O4 - Spolehlivost | O8 - Samostatnost |

G. Profesní předpoklady pro zaměření

(Základní hodnota je 50 %)

- | | |
|-----------------------|-----------------------------|
| 1. Literární | 9. Výzkumný |
| 2. Jazykový | 10. Praktický |
| 3. Tvůrčí | 11. Administrativní |
| 4. Umělecký | 12. Podnikatelský |
| 5. Výchovný | 13. Přírodovědně botanický |
| 6. Zdravotně sociální | 14. Přírodovědně zoologický |
| 7. Fyzicky výkonný | 15. Technický |
| 8. Duševně výkonný | 16. Služby |

Více informací o doporučených

oborech na: <http://h.comdi.cz/263272>

B. Profesní orientace

(Základní hodnota je 50 %)

- | | |
|-------------------------|---------------------------|
| 1. Administrativní | 6. Sociální a společenský |
| 2. Tvůrčí umělecký | 7. Výkonný |
| 3. Literární - jazykový | 8. Podnikatelský |
| 4. Praktický | 9. Přírodovědný |
| 5. Výzkumný | 10. Technický |

D. Výkonové faktory - schopnosti

(Průměr je 100 bodů)

- | | |
|-------------------------------|----------------------------|
| S1 - Verbální logika | S7 - Analytické schopnosti |
| S2 - Numerická logika | S8 - Pamětní schopnosti |
| S3 - Percepční logika | S9 - Reakce |
| S4 - Prostorová představivost | S10 - Koncentrace |
| S5 - Technické schopnosti | S11 - Koordinace |
| S6 - Bystrost | |

F. Typ osobnosti

(Průměr je 25 %)

- T1 - Sangvinik
- T2 - Cholerik
- T3 - Flegmatik
- T4 - Melancholik

H. Centrem doporučené profese

(Pro doporučení a zařazení je základní norma 50 %)

D1 - Mechanik elektronických zařízení (SV s výučním listem)

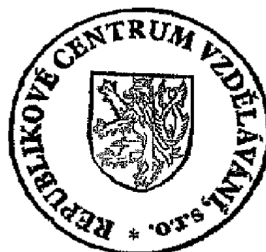
26PO - Elektrotechnika, telekomunikační a výpočetní technika

D2 - Spojový mechanik - sdělovací sítě (SV s výučním listem)

26PO - Elektrotechnika, telekomunikační a výpočetní technika

D3 - Mechanik elektrotechnik (SV s maturitou)

26PO - Elektrotechnika, telekomunikační a výpočetní technika



Důvěrné!
Chránit před zneužitím!

Zpracováno programem:

COMDI - RCV s.r.o.

Dne: 8. 12. 2022. 06:34

Podpis pověřené osoby