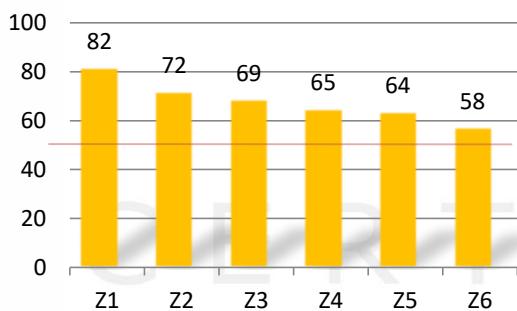


Výsledky profesní diagnostiky

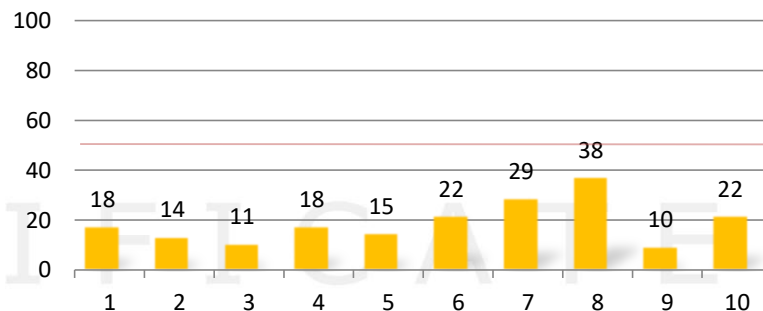
Jan Novák - VZOR

Modul: A

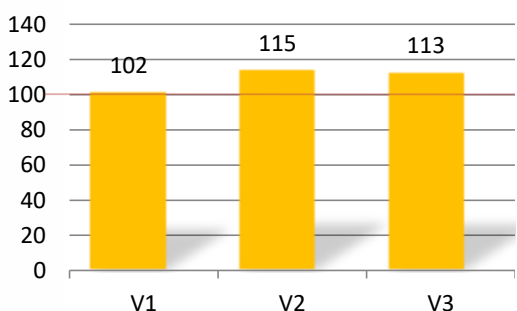
A. Zájem klienta o profesí



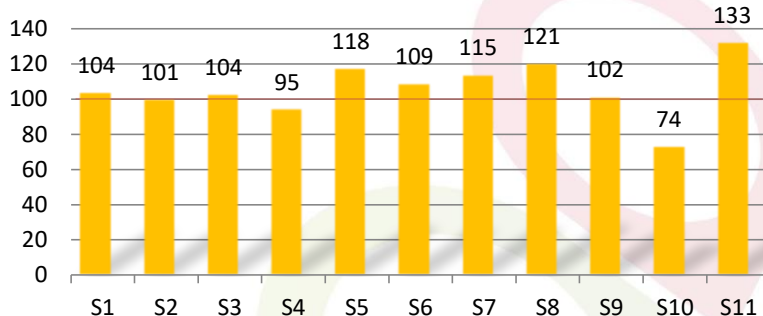
B - Profesní orientace



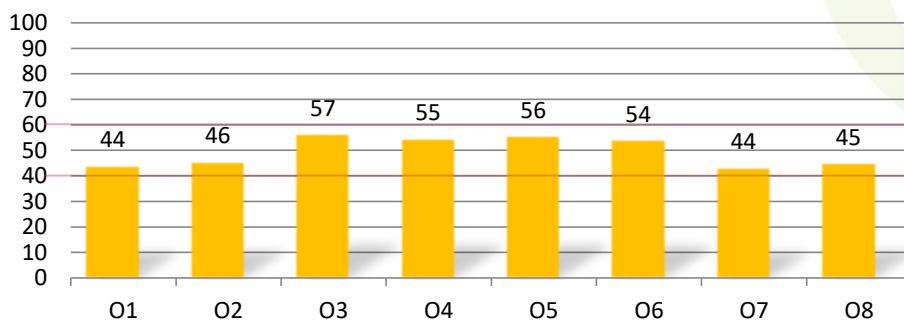
C - Testy vědomostí



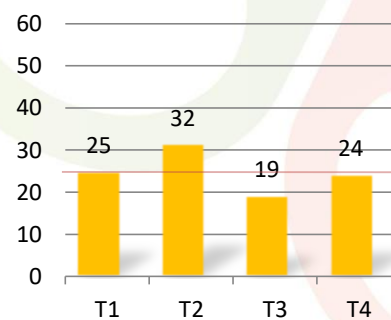
D - Výkonové faktory



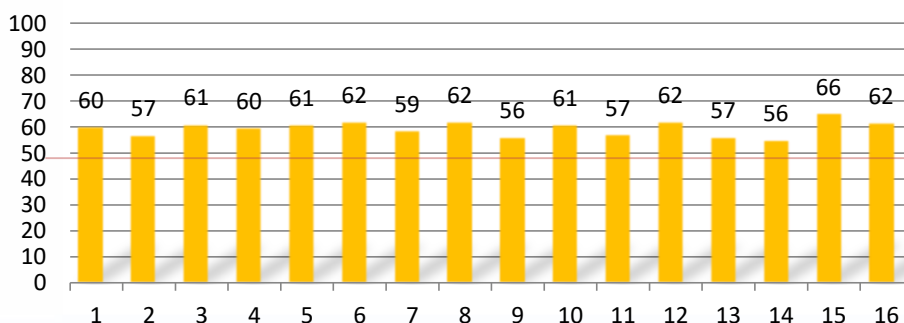
E - Vlastnosti osobnosti



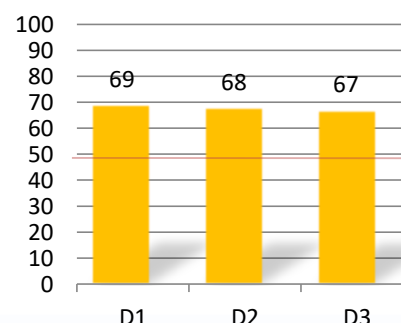
F - Typ osobnosti



G - Profesní předpoklady zaměření



H - Doporučené obory



Manuál k profesní diagnostice

Jan Novák - VZOR

Modul: A

A - Zájem klienta o profesí

(Pro doporučení a zařazení je základní norma 50 %)

- Z1 - sportovec
- Z2 - ředitel firmy
- Z3 - hoteliér
- Z4 - manažer
- Z5 - šéfkuchař
- Z6 - majitel zábavního podniku

C - Testy vědomostí

(průměr 100 bodů)

- V1 - Mateřský jazyk
- V2 - Matematika
- V3 - Všeobecné znalosti

E - Vlastnosti osobnosti

(průměr 40 - 60 %)

- | | |
|-------------------|------------------------|
| O1 - Praktičnost | O5 - Emocionálnost |
| O2 - Živost | O6 - Duševní klid |
| O3 - Dominance | O7 - Sociální pasivita |
| O4 - Spolehlivost | O8 - Samostatnost |

G - Profesní předpoklady pro zaměření

(Základní hodnota je 50 %)

- | | |
|-----------------------|-----------------------------|
| 1. Literární | 9. Výzkumný |
| 2. Jazykový | 10. Praktický |
| 3. Tvůrčí | 11. Administrativní |
| 4. Umělecký | 12. Podnikatelský |
| 5. Výchovný | 13. Přírodovědně botanický |
| 6. Zdravotně sociální | 14. Přírodovědně zoologický |
| 7. Fyzicky výkonný | 15. Technický |
| 8. Duševně výkonný | 16. Služby |

Více informací o doporučených oborech na:

<http://h.comdi.cz/257881>



B - Profesní orientace

(základní hodnota je 50 %)

- | | |
|-------------------------|---------------------------|
| 1. Administrativní | 6. Sociální a společenský |
| 2. Tvůrčí umělecký | 7. Výkonný |
| 3. Literárně - jazykový | 8. Podnikatelský |
| 4. Praktický | 9. Přírodovědný |
| 5. Výzkumný | 10. Technický |

D - Výkonové faktory - schopnosti

(průměr 100 bodů)

- | | |
|-------------------------------|----------------------------|
| S1 - Verbální logika | S7 - Analytické schopnosti |
| S2 - Numerická logika | S8 - Pamětní schopnosti |
| S3 - Percepční logika | S9 - Reakce |
| S4 - Prostorová představivost | S10 - Koncentrace |
| S5 - Technické schopnosti | S11 - Koordinace |
| S6 - Bystrost | |

F - Typ osobnosti

(průměr 25 %)

- T1 - Sangvinik
- T2 - Cholerik
- T3 - Flegmatik
- T4 - Melancholik

H - Centrem doporučené profesí

(Pro doporučení a zařazení je základní norma 50 %)

- 64PO - Podnikání v oborech, odvětví
- SV - M
- Ekonomika obchodu a služeb
- 65PO - Gastronomie, hotelnictví a turismus
- SV - M
- Podnikatelství pro hotely a cestovní ruch
- 79PO - Obecná příprava
- SV - M
- Gymnázium - sportovní příprava

Důvěrné!
Chránit před zneužitím!