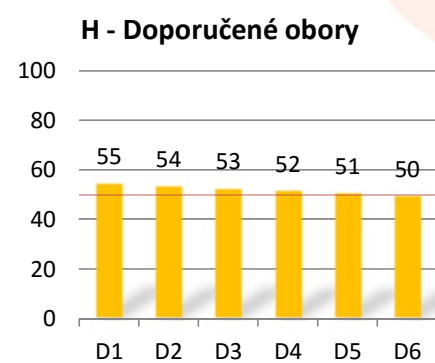
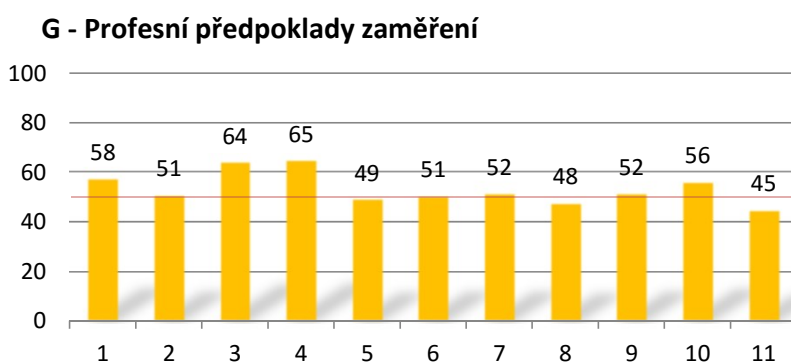
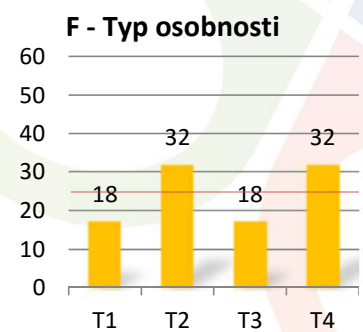
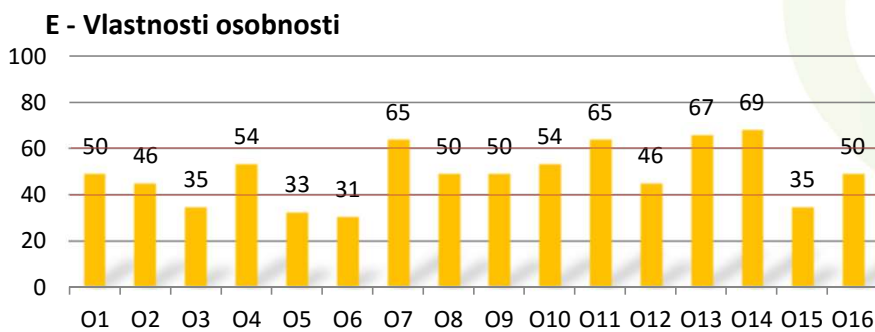
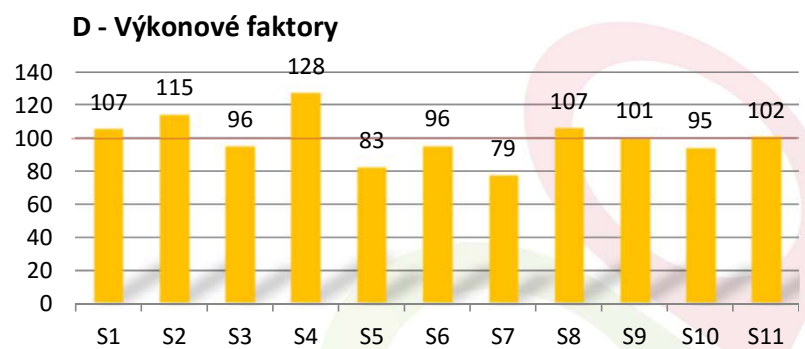
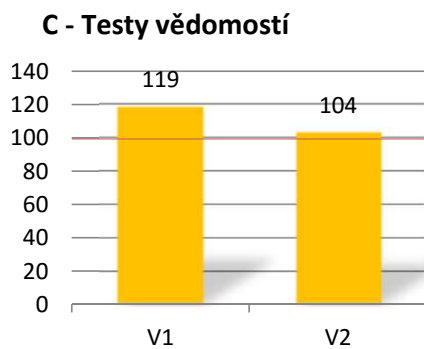
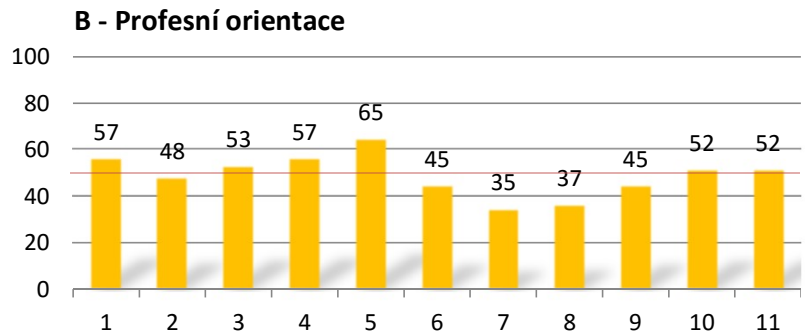
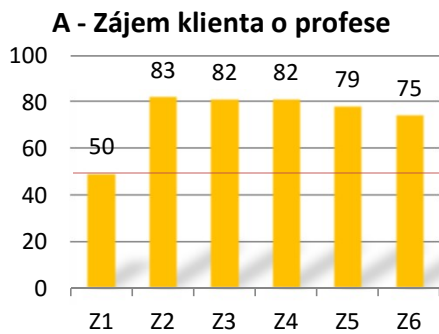


# Výsledky pracovní diagnostiky COMDI

Jan Jindra

Modul B



# Manuál k pracovní diagnostice COMDI

**Jan Jindra**

**Modul B**

## A - Zájem klienta o profesí

(pro doporučení a zařazení je základní norma 50 %)

- Z1 - krajkář
- Z2 - kloboučník
- Z3 - řezník a uzenař
- Z4 - pletař
- Z5 - pracovník prádelny a čistírny
- Z6 - mlékař

## C - Testy vědomostí

(průměr 100 bodů)

- V1 Mateřský jazyk
- V2 Matematika

## E - Vlastnosti osobnosti

(průměr 40 - 60 %)

- |                |                 |
|----------------|-----------------|
| O1 Aktivní     | O9 Pasivní      |
| O2 Stabilní    | O10 Labilní     |
| O3 Dominantní  | O11 Submisivní  |
| O4 Racionální  | O12 Smyslový    |
| O5 Extrovertní | O13 Introvertní |
| O6 Citlivý     | O14 Necitlivý   |
| O6 Emotivní    | O15 Neemotivní  |
| O8 Prioritní   | O16 Sekundární  |

## G - Profesní předpoklady pro zaměření

(základní hodnota je 50 %)

- |                      |                              |
|----------------------|------------------------------|
| 1. Praktický         | 7. Společensky komunikativní |
| 2. Technický         | 8. Sociální                  |
| 3. Manuálně zručný   | 9. Přírodovědný              |
| 4. Fyzicky výkonný   | 10. Poskytující služby       |
| 5. Duševně výkonný   | 11. Administrativní          |
| 6. Tvůrčí a umělecký |                              |

## B - Profesní orientace

(základní hodnota je 50 %)

- |                                   |                                     |
|-----------------------------------|-------------------------------------|
| 1. Stavebnictví                   | 7. Lesní hospodářství a zemědělství |
| 2. Zpracování dřeva               | 8. Obchod, služby, podnikání        |
| 3. Strojírenství, elektrotechnika | 9. Zdravotní a sociální péče        |
| 4. Potravinářská výroba           | 10. Společná povolání I.            |
| 5. Textilní a kožedělná výroba    | 11. Společná povolání II.           |
| 6. Umělecko-řemeslná výroba       |                                     |

## D - Výkonové faktory - schopnosti

(průměr 100 bodů)

- |                             |                          |
|-----------------------------|--------------------------|
| S1 Verbální logika          | S7 Analytické schopnosti |
| S2 Numerická logika         | S8 Pamětní schopnosti    |
| S3 Percepční logika         | S9 Reakce                |
| S4 Prostorová představivost | S10 Koncentrace          |
| S5 Technické schopnosti     | S11 Koordinace           |
| S6 Bystrost                 |                          |

## F - Typ osobnosti

(průměr 25 %)

- T1 Sangvinik
- T2 Cholerik
- T3 Flegmatik
- T4 Melancholik

## H - Centrem doporučené profesí

(pro doporučení a zařazení je základní norma 50 %)

- D1 - Řemeslná výroba a služby | Masér
- D2 - Zdravotnictví a sociální péče | Pracovník sociální péče pro základní výchovnou péči
- D3 - Zdravotnictví a sociální péče | Pracovník sociální péče
- D4 - Zdravotnictví a sociální péče | Pečovatel
- D5 - Společná povolání I | Skladový logistik a manipulátor
- D6 - Společná povolání II | Administrativní pracovník



**Důvěrné!**  
**Chránit před zneužitím!**