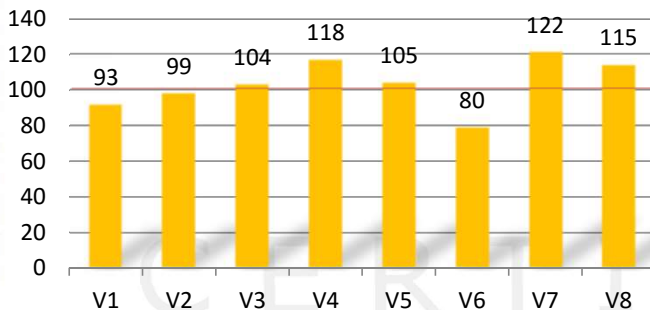


Výsledky profesní diagnostiky COMDI

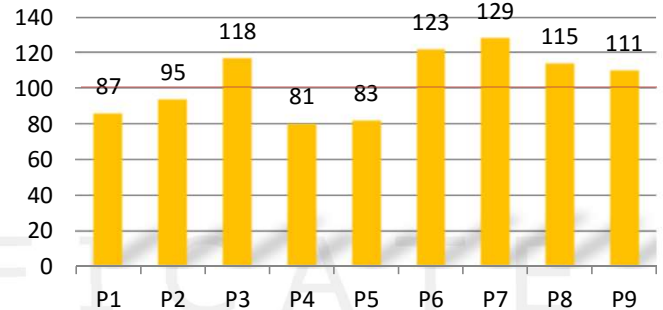
Jan Jindra

Modul C

A - Výkonové faktory

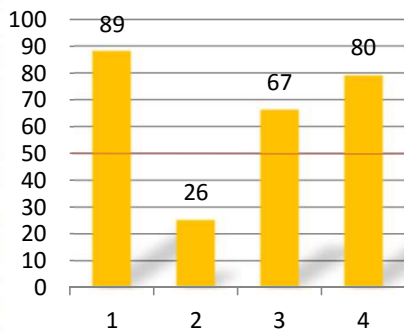


B - Pracovní faktory

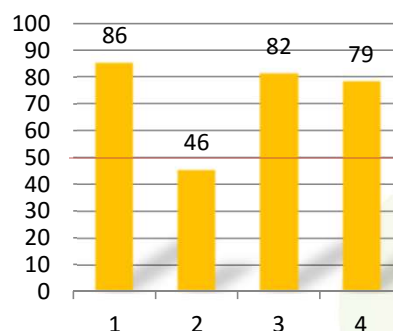


C - Pracovní vlastnosti

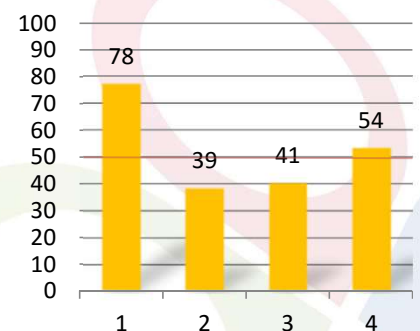
C - a) Komunikační dovednosti



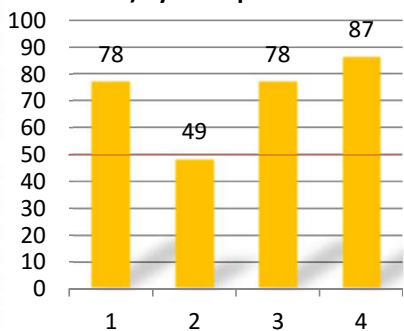
C - b) Pracovní výkon



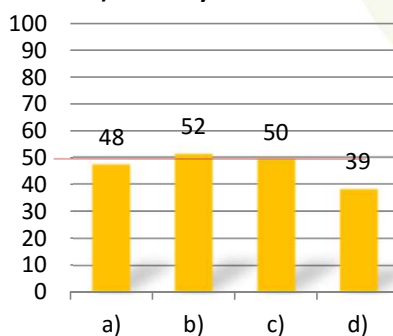
C - c) Tvůrčí schopnosti



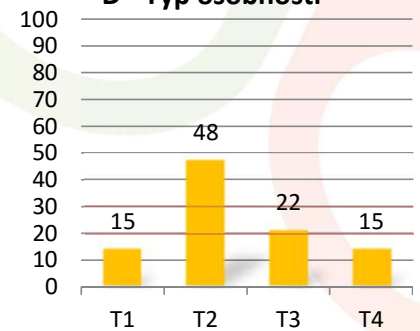
C - d) Týmová práce



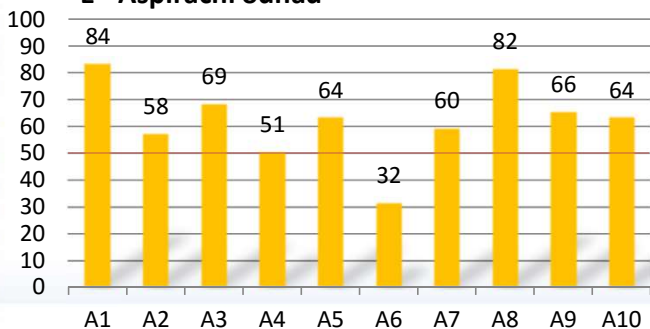
C - e) Průměry hodnot



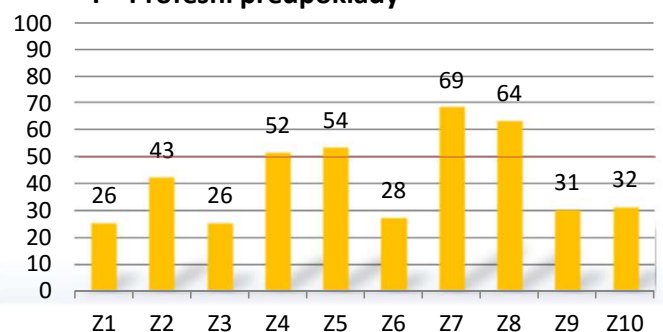
D - Typ osobnosti



E - Aspirační odhad



F - Profesní předpoklady



Manuál k profesní diagnostice COMDI

Jan Jindra

Modul C

A - Výkonové faktory

(základní hodnota je 100 bodů)

- | | |
|-------------------------------|----------------------------|
| V1 - Verbální logika | V5 - Technické schopnosti |
| V2 - Numerická logika | V6 - Bystrost |
| V3 - Percepční logika | V7 - Analytické schopnosti |
| V4 - Prostorová představivost | V8 - Pamětní schopnosti |

B - Pracovní faktory

(základní hodnota je 100 bodů)

- | | |
|----------------------------|--------------------------------|
| P1 - Pracovní sebevědomí | P6 - Pracovní sociabilita |
| P2 - Organizace práce | P7 - Racionalita |
| P3 - Pracovní motivace | P8 - Sebekontrola |
| P4 - Pracovní empatie | P9 - Průměr pracovních faktorů |
| P5 - Pracovní angažovanost | |

C - Pracovní vlastnosti

C - a) Komunikační dovednosti

(průměr je 50 %)

- 1 - Asertivní jednání
- 2 - Sociální komunikace
- 3 - Vyrovnanost v jednání
- 4 - Vyjednávací schopnosti

C - d) Týmová práce

(průměr je 50 %)

- 1 - Spolupráce
- 2 - Autoritativnost
- 3 - Samostatnost
- 4 - Vedení týmu

E - Aspirační odhad

(průměr je 50 %)

- A1: Ekonomika, Finance, Administrativa
 A2: Služby, Obchod a Podnikání
 A3: Umělecké zaměření
 A4: Právo, Legislativa
 A5: Zdravotnictví, Sociální péče
 A6 : Výchova, Vzdělání
 A7: Technické obory
 A8: Přírodovědné obory
 A9: Informační technologie
 A10: Ozbrojené síly, Ochrana, Bezpečnost

C - b) Pracovní výkon

(průměr je 50 %)

- 1 - Kvalita
- 2 - Vytrvalost
- 3 - Iniciativa
- 4 - Produktivita

C - e) Průměry hodnot

(průměr je 50 %)

- a) - Komunikační dovednosti
- b) - Pracovní výkon
- c) - Tvůrčí schopnosti
- d) - Týmová práce

C - c) Tvůrčí schopnosti

(průměr je 50 %)

- 1 - Empatie
- 2 - Kreativita
- 3 - Flexibilita
- 4 - Řešení krizových situací

D - Typ osobnosti

(průměr je 25 %)

- T1 - Sangvinik
- T2 - Cholerik
- T3 - Flegmatik
- T4 - Melancholik

F - Profesní předpoklady

(průměr je 50 %)

- Z1: Ekonomika, Finance, Administrativa
 Z2: Služby, Obchod a Podnikání
 Z3: Umělecké zaměření
 Z4: Právo, Legislativa
 Z5: Zdravotnictví, Sociální péče
 Z6 : Výchova, Vzdělání
 Z7: Technické obory
 Z8: Přírodovědné obory
 Z9: Informační technologie
 Z10: Ozbrojené síly, Ochrana, Bezpečnost



Důvěrné!
Chránit před zneužitím!