

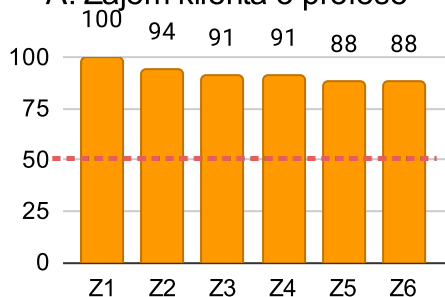


## Výsledky pracovní diagnostiky

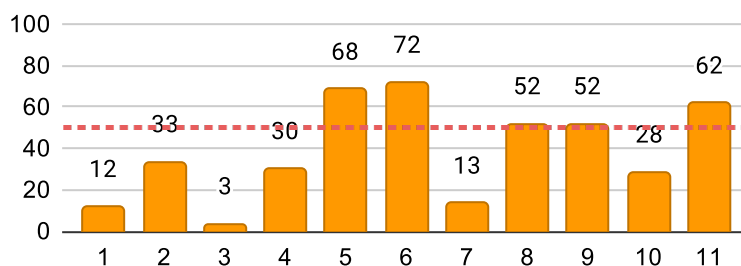
Modul B

Jméno (jiná identita)

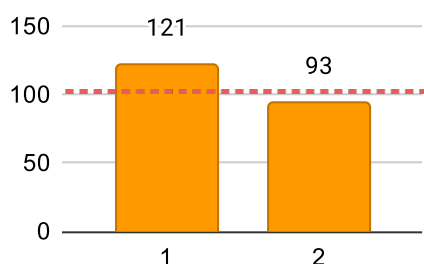
A. Zájem klienta o profese



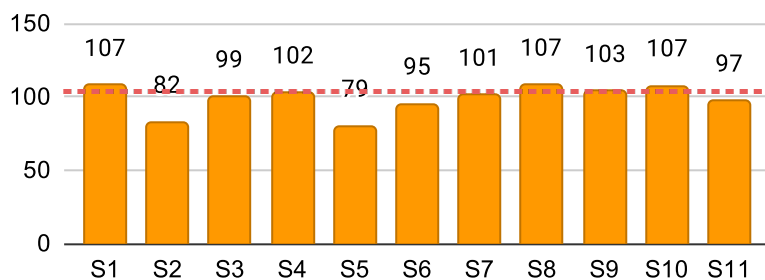
B. Profesní orientace



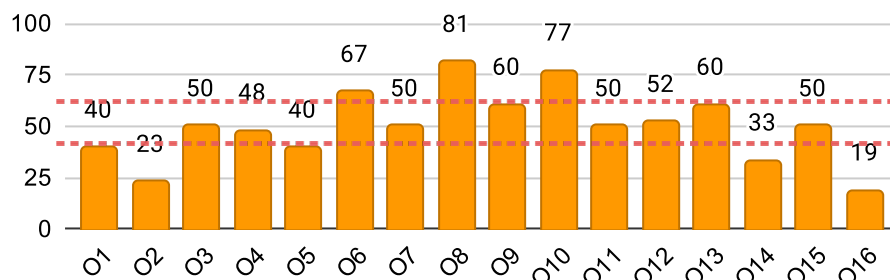
C. Testy vědomostí



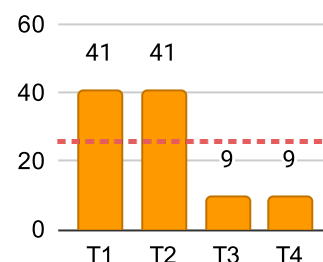
D. Výkonové faktory



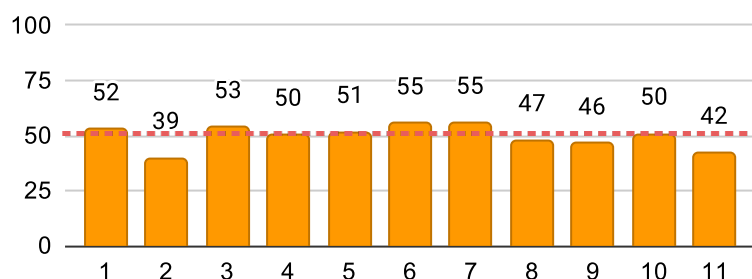
E. Vlastnosti osobnosti



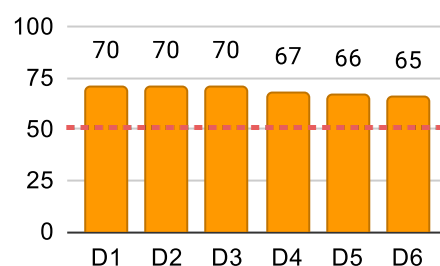
F. Typ osobnosti



G. Profesní předpoklady zaměření



H. Doporučené obory





Jméno (jiná identita)

## Manuál k pracovní diagnostice

### A. Zájem klienta o profesí

(Pro doporučení a zařazení je základní norma 50 %)

- Z1 - ruční tkadlec
- Z2 - šička
- Z3 - aranžér
- Z4 - krejčí
- Z5 - umělecký sklář
- Z6 - krajkář

### C. Testy vědomostí

(Průměr je 100 bodů)

- V1 - Mateřský jazyk
- V2 - Matematika

### E. Vlastnosti osobnosti

(Průměr je mezi 40 - 60 %)

- |                  |                   |
|------------------|-------------------|
| O1 - Aktivní     | O9 - Pasivní      |
| O2 - Stabilní    | O10 - Labilní     |
| O3 - Dominantní  | O11 - Submisivní  |
| O4 - Racionální  | O12 - Smyslový    |
| O5 - Extrovertní | O13 - Introvertní |
| O6 - Citlivý     | O14 - Necitlivý   |
| O7 - Emotivní    | O15 - Neemotivní  |
| O8 - Prioritní   | O16 - Sekundární  |

### G. Profesní předpoklady pro zaměření

(Základní hodnota je 50 %)

- |                       |                               |
|-----------------------|-------------------------------|
| 1 - Praktický         | 7 - Společensky komunikativní |
| 2 - Technický         | 8 - Sociální                  |
| 3 - Manuálně zručný   | 9 - Přírodovědný              |
| 4 - Fyzicky výkonný   | 10 - Poskytující služby       |
| 5 - Duševně výkonný   | 11 - Administrativní          |
| 6 - Tvůrčí a umělecký |                               |

### B. Profesní orientace

(Základní hodnota je 50 %)

- |                                    |                                      |
|------------------------------------|--------------------------------------|
| 1 - Stavebnictví                   | 7 - Lesní hospodářství a zemědělství |
| 2 - Zpracování dřeva               |                                      |
| 3 - Strojírenství, elektrotechnika | 8 - Obchod, služby, podnikání        |
| 4 - Potravinářská výroba           | 9 - Zdravotní a sociální péče        |
| 5 - Textilní a kožedělná výroba    | 10 - Společná povolání I -           |
| 6 - Umělecko-řemeslná výroba       | 11 - Společná povolání II -          |

### D. Výkonové faktory - schopnosti

(Průměr je 100 bodů)

- |                               |                            |
|-------------------------------|----------------------------|
| S1 - Verbální logika          | S7 - Analytické schopnosti |
| S2 - Numerická logika         | S8 - Pamětní schopnosti    |
| S3 - Percepční logika         | S9 - Reakce                |
| S4 - Prostorová představivost | S10 - Koncentrace          |
| S5 - Technické schopnosti     | S11 - Koordinace           |
| S6 - Bystrost                 |                            |

### F. Typ osobnosti

(Průměr je 25 %)

- T1 - Sangvinik
- T2 - Cholerik
- T3 - Flegmatik
- T4 - Melancholik

### H. Centrem doporučené profesí

(Pro doporučení a zařazení je základní norma 50 %)

- D1 - Textilní a oděvní výroba | Pomocné práce v tkalcovské dílně (RK)
- D2 - Umělecká řemesla | Pomocné práce ve šperkařské dílně (RK)
- D3 - Sklářská a keramická výroba | Pomocný pracovník ve sklářské a bižuterní výrobě (KÚ NSP 2)
- D4 - Služby provozní a osobní | Pedikérka a nehtová designérka (RK)
- D5 - Služby provozní a osobní | Kosmetička (RK)
- D6 - Ekonomika, administrativa, personalistika | Recepční (RK)



**Důvěrné!**  
**Chránit před zneužitím!**

Zpracováno programem:

COMDI - RCV s.r.o.

Dne: 23. 11. 2022. 09:29

-----  
Podpis pověřené osoby

Strana 2/2