

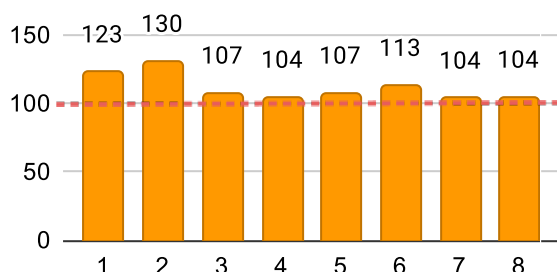


Výsledky profesní diagnostiky

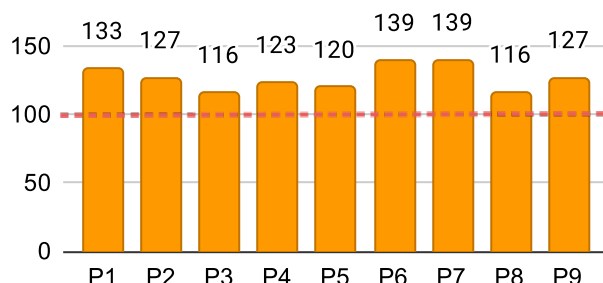
Modul C

Jméno (jiná identita)

A. Výkonové faktory

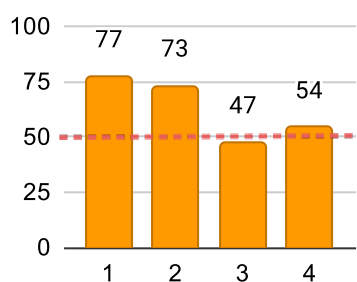


B. Pracovní faktory

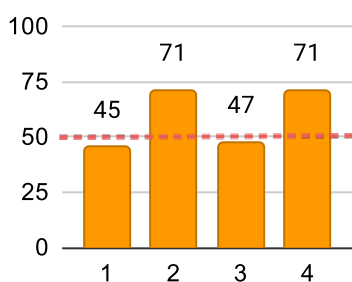


C. Pracovní vlastnosti

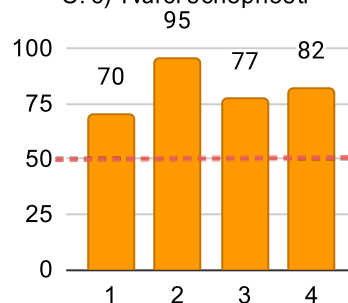
C. a) Komunikační dovednosti



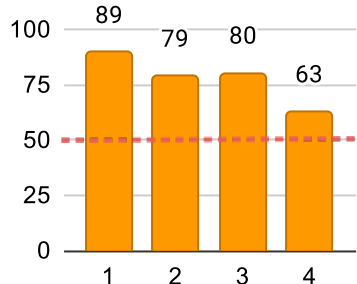
C. b) Pracovní výkon



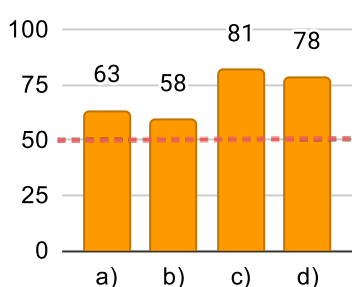
C. c) Tvůrčí schopnosti



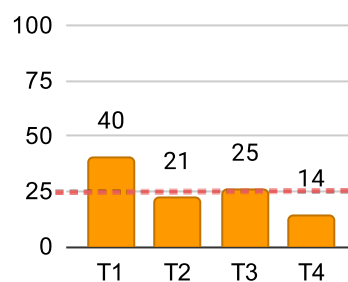
C - d) Týmová práce



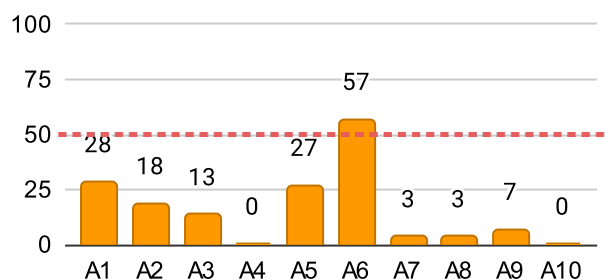
C - e) Průměry hodnot



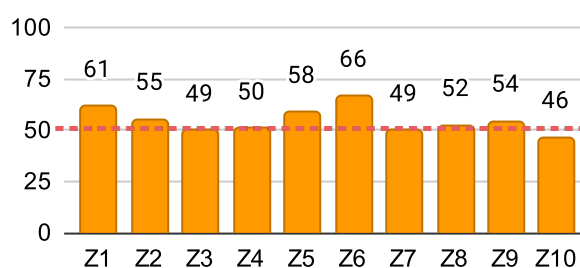
D. Typ osobnosti



E. Aspirační odhad



F. Profesní předpoklady





Jméno (jiná identita) -

Manuál k profesní diagnostice



A. Výkonové faktory

(Základní hodnota je 100 bodů)

- V1. Verbální logika
- V2. Numerická logika
- V3. Percepční logika
- V4. Prostorová představivost

- V5. Technické schopnosti
- V6. Bystrost
- V7. Analytické schopnosti
- V8. Pamětní schopnosti

B. Pracovní faktory

(Základní hodnota je 100 bodů)

- P1. Pracovní sebevědomí
- P2. Organizace práce
- P3. Pracovní motivace
- P4. Pracovní empatie
- P5. Pracovní angažovanost
- P6. Pracovní sociabilita
- P7. Racionalita
- P8. Sebekontrola
- P9. Průměr pracovních faktorů

C. Pracovní vlastnosti

C. a) Komunikační dovednosti

(Průměr je 50 %)

- 1. Asertivní jednání
- 2. Sociální komunikace
- 3. Vyrovnanost v jednání
- 4. Vyjednávací schopnosti

C. b) Pracovní výkon

(Průměr je 50 %)

- 1. Kvalita
- 2. Vytrvalost
- 3. Iniciativa
- 4. Produktivita

C. c) Tvůrčí schopnosti

(Průměr je 50 %)

- 1. Empatie
- 2. Kreativita
- 3. Flexibilita
- 4. Řešení krizových situací

C. d) Týmová práce

(Průměr je 50 %)

- 1. Spolupráce
- 2. Autoritativnost
- 3. Samostatnost
- 4. Vedení týmu

C. e) Průměry hodnot

(Průměr je 50 %)

- a. Komunikační dovednosti
- b. Pracovní výkon
- c. Tvůrčí schopnosti
- d. Týmová práce

D. Typ osobnosti

(Průměr je 25 %)

- T1. Sangvinik
- T2. Cholerik
- T3. Flegmatik
- T4. Melancholik

E. Aspirační odhad

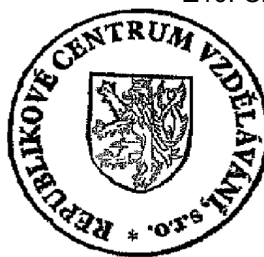
(Průměr je 50 %)

- A1. Ekonomika, Finance, Administrativa
- A2. Služby, Obchod a Podnikání
- A3. Umělecké zaměření
- A4. Právo, Legislativa
- A5. Zdravotnictví, Sociální péče
- A6. Výchova, Vzdělání
- A7. Technické obory
- A8. Přírodovědné obory
- A9. Informační technologie
- A10. Ozbrojené síly, Ochrana, Bezpečnost

F. Profesní předpoklady

(Průměr je 50 %)

- Z1. Ekonomika, Finance, Administrativa
- Z2. Služby, Obchod a Podnikání
- Z3. Umělecké zaměření
- Z4. Právo, Legislativa
- Z5. Zdravotnictví, Sociální péče
- Z6. Výchova, Vzdělání
- Z7. Technické obory
- Z8. Přírodovědné obory
- Z9. Informační technologie
- Z10. Ozbrojené síly, Ochrana, Bezpečnost



Zpracováno programem:

COMDI - RCV s.r.o.

Dne: 1. 12. 2022. 12:18

Podpis pověřené osoby

Důvěrné!
Chránit před zneužitím!

Strana 2/2